



Planes de asistencia y mantenimiento
RAYSCAN



Soporte
Técnico

La mayoría de las incidencias se evitan con un mantenimiento previo y constante

La inspección periódica junto con la limpieza del equipo, revisión de cableado y su calibración periódica, mantendrá la calidad de las imágenes y la duración del equipo.

Las inspecciones periódicas programadas son necesarias para detectar problemas resultantes del desgaste, cables deteriorados y piezas desajustadas debido al uso continuo del sistema. Siguiendo las indicaciones del fabricante y nuestra experiencia recomendamos que el mantenimiento sea llevado a cabo periódicamente.

Además de la inspección y calibración mecánica, deben realizarse una serie de pruebas del rendimiento del equipamiento. Estas pruebas verifican que el sistema cumpla las especificaciones de funcionamiento y que ofrezca una excelente calidad constante de imagen. Las calibraciones geométricas garantizan la precisión y la calidad de imagen del equipo.

Evite pérdida de datos críticos y paradas indeseadas



Asistencia remota

Diagnosticamos el problema y encontramos las soluciones de manera inmediata.



Reduce Incidencias

Un equipo bien mantenido tendrá una vida más larga y con menos averías.



Dedicación Preferente

Con nuestros planes tendrá preferencia en la asistencia.



Personal Especializado

Técnicos formados en fabrica y reciclados continuamente.

El mantenimiento anual de los equipos es una de las medidas expuestas en el Real Decreto 1976/1999, que exige "la implantación de un programa de garantía de calidad en todas las unidades asistenciales de radiodiagnóstico". A su vez podemos encontrar su recomendación en las Directrices europeas sobre criterios de calidad de la imagen en Radiodiagnóstico (EUR-16260 y sobre criterios de calidad en tomografía computarizada (EUR-16262)

Labores llevadas a cabo durante el mantenimiento y calibración de los equipos de RAYSCAN:

Comprobaciones eléctricas

- Comprobación de tierra.
- Comprobación de fugas de corriente.

Comprobación encendido/apagado

Comprobación pulsador emergencia

Revisión física: integridad/estabilidad

- Chequeo de niveles.
- Revisión del cableado.
- Calibración láseres posicionamiento.
- Calibración posición automática del láser.
- Revisión intensidad luces láser.

Revisión mecánica

- Rotación y movimiento del brazo.
- Revisión cableado de comunicación

Revisión Panel de operaciones

- Revisión panel del brazo.
- Revisión botones de funcionamiento

Control Cabezal de Rayos X

- Revisión ausencia de fugas de aceite

Comprobación visual exterior

- Revisión integridad reposa barbillas.
- Revisión integridad estabilizador de sien.
- Revisión integridad asideros.

Calibraciones CBCT

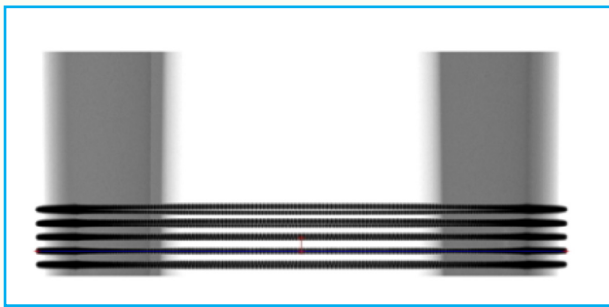
- Calibraciones geométricas.
- Calibración de colimadores
- Control de calidad de imagen

Revisión PC de Adquisición

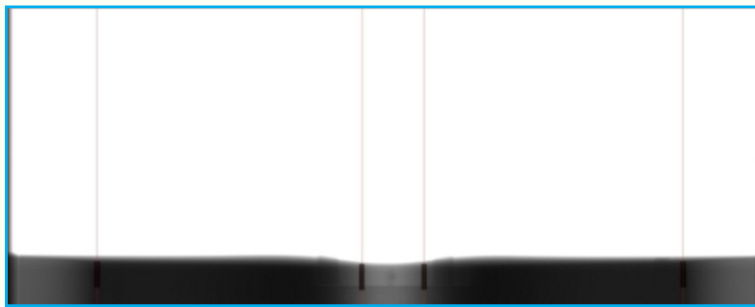
- Revisión de errores de inicio.
- Revisión de errores de disco.
- Revisión de espacio disponible.
- Revisión de conexión de tarjeta de vídeo.

Revisión Backup

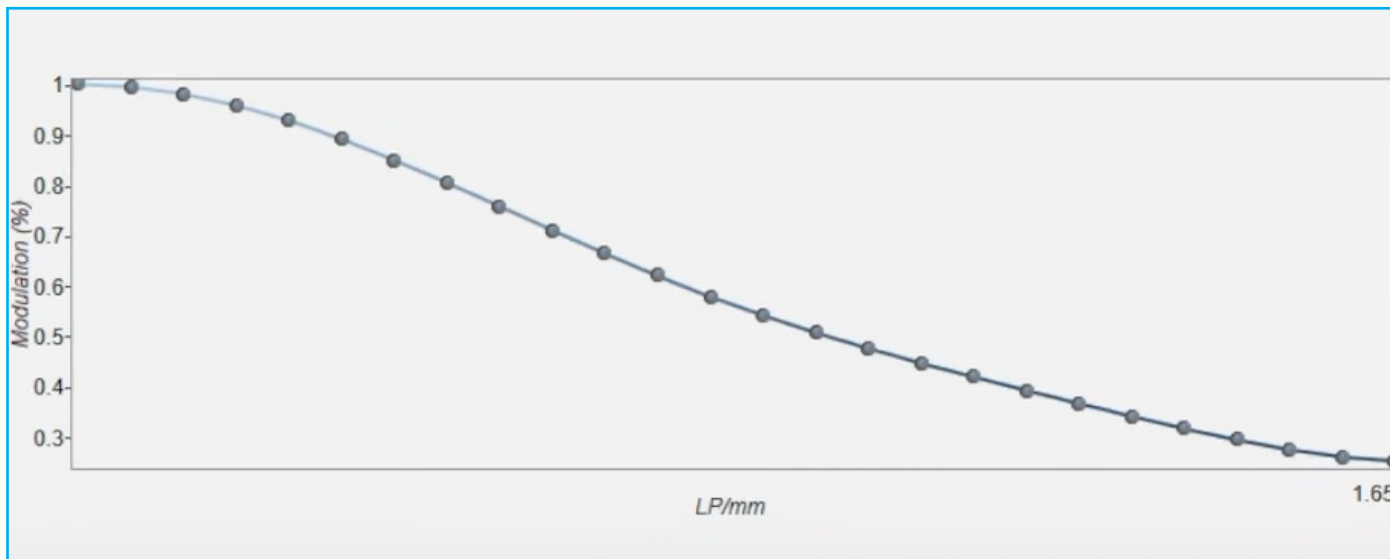
- Revisión respaldo base de datos.
- Revisión respaldo volúmenes 3D.



Inclinación del detector

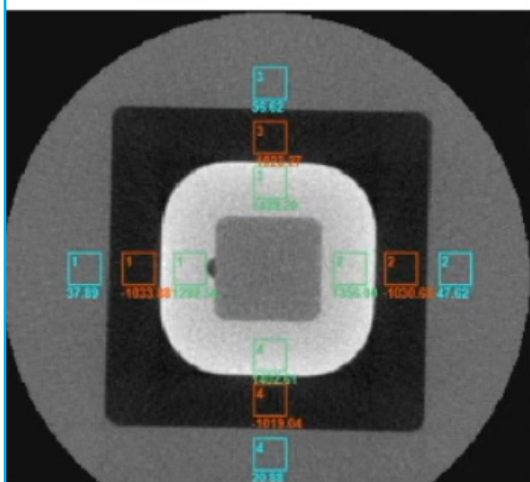


Alineación panorámica



Comprobación de la resolución espacial en CBCT

Test Name	Standard	Test value	Pass/Fail
PMMA No.	0 ±100	40.75	Pass
Air No.	-1000 ±100	-1026.7	Pass
PVC No.	500 <	1374.56	Pass
Homogeneity	25 <	25.79	Pass
MTF	1.0 <	1.66	Pass
PMMA Noise	200 >	87.1	Pass
Nyquist Frequency	5% >	1.65	Pass
Result			Pass



	Air	PMMA	PVC
Air 1	-1033.88	PMMA 1 : 37.89	PVC 1 : 1299.54
Air 2	-1030.63	PMMA 2 : 47.62	PVC 2 : 1356.9
Air 3	-1023.27	PMMA 3 : 56.62	PVC 3 : 1439.2
Air 4	-1019.04	PMMA 4 : 20.88	PVC 4 : 1402.61

Análisis de número de CT, uniformidad de campo y densidades

Planes asistencia remota y mantenimiento RAYSCAN

Plan Basic

Soporte técnico remoto

590 €/año

- Soporte técnico remoto ilimitado.
- Soporte preferente.
- Comprobación anual del funcionamiento correcto del backup de los datos.

Plan Ideal

Soporte técnico remoto y mantenimiento presencial*

1.200 €/año

Lo incluido en el "Plan Basic" más:

- Comprobación trimestral del funcionamiento correcto del backup de los datos.
- Mantenimiento y calibración del tomógrafo.*
- 10 % de descuento en repuestos.
- 10 % de descuento en mano de obra.
- Actualización de software.
- CT Task (mover estudios a discos externos).
- Auditoría de disponibilidad de espacio de almacenamiento.
- Formación remota.
- Actualización de librería de implantes a petición.

* Desplazamiento incluido en la Península, no incluido en las Islas Baleares, Canarias, Ceuta y Melilla.

Plan Premium

Soporte técnico remoto y mantenimiento presencial*

1.900 €/año

Lo incluido en el "Plan Basic" y Plan Ideal más:

- Comprobación mensual del funcionamiento correcto del backup de los datos.
- Desplazamientos gratuitos en eventuales intervenciones.*
- 15% de descuento en repuestos.
- Mano de obra gratuita.
- Formación remota ilimitada.
- Downsize u optimización del tamaño de la base de datos.
- Formación remota.
- Confección de plantillas de impresión.
- Actualización de librería de implantes a petición.

* Desplazamiento incluido en la Península, no incluido en las Islas Baleares, Canarias, Ceuta y Melilla.

Los precios no incluyen IVA y estarán en vigor hasta nueva comunicación, a menos que se notifique lo contrario. El fabricante se reserva el derecho de modificar las acciones contempladas en el plan de asistencia remota y en el mantenimiento, y se comunicarán adecuadamente en caso de producirse cambios.



Soporte
Técnico

Incosat Medical S.L.
Camino de Hormigueras 119-121, Madrid
www.incosat.net | T. 913 807 490
incosat@incotrading.net