

Planes asistencia y mantenimiento
Veraview 3D R100



Soporte
Técnico

La mayoría de las incidencias se evitan con un mantenimiento previo y constante

La inspección periódica junto con la limpieza del equipo, revisión de cableado y su calibración periódica, mantendrá la calidad de las imágenes y la duración del equipo.

Las inspecciones periódicas programadas son necesarias para detectar problemas resultantes del desgaste, cables deteriorados y piezas desajustadas debido al uso continuo del sistema. Siguiendo las indicaciones del fabricante y nuestra experiencia recomendamos que el mantenimiento sea llevado a cabo periódicamente.

Además de la inspección y calibración mecánica, deben realizarse una serie de pruebas del rendimiento del equipamiento. Estas pruebas verifican que el sistema cumpla las especificaciones de funcionamiento y que ofrezca una excelente calidad constante de imagen. Las calibraciones geométricas garantizan la precisión y la calidad de imagen del equipo.

Evite pérdida de datos críticos y paradas indeseadas



Reduce las incidencias y prolonga la vida del equipo.



Asistencia remota

Diagnosticamos el problema y encontramos las soluciones de manera inmediata.



Dedicación preferente

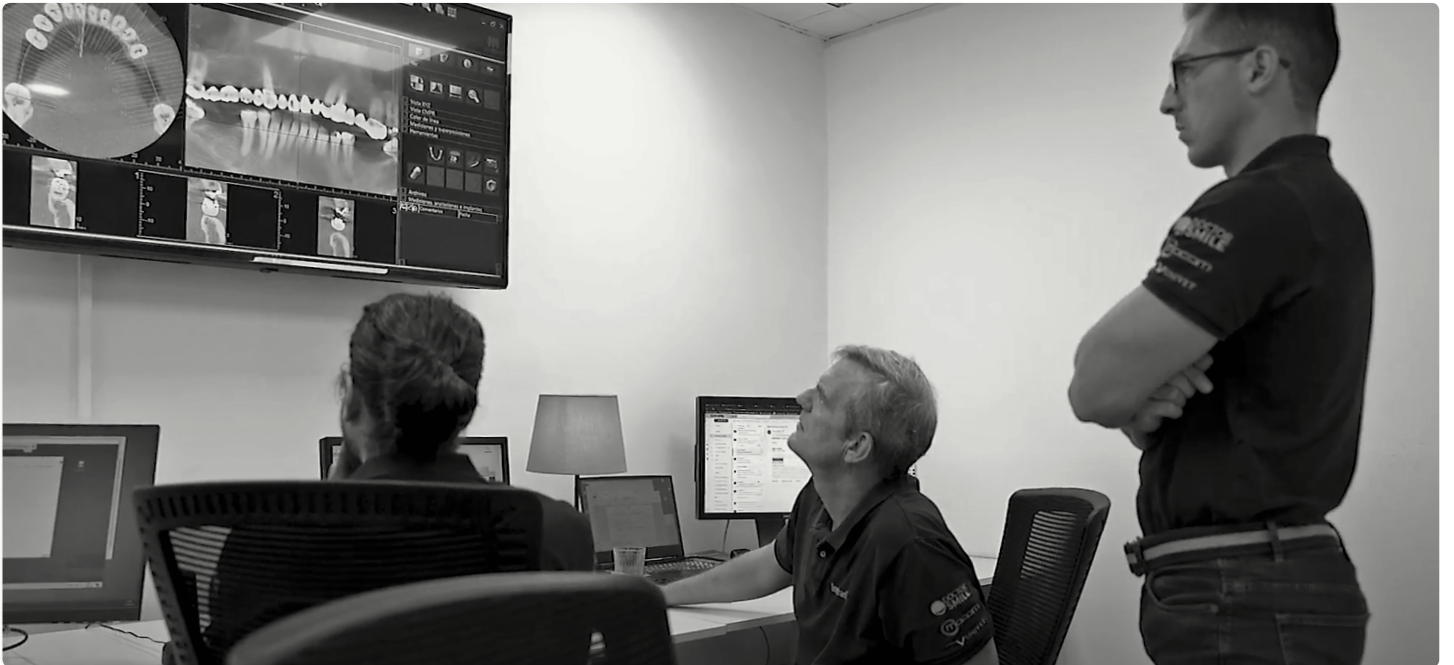
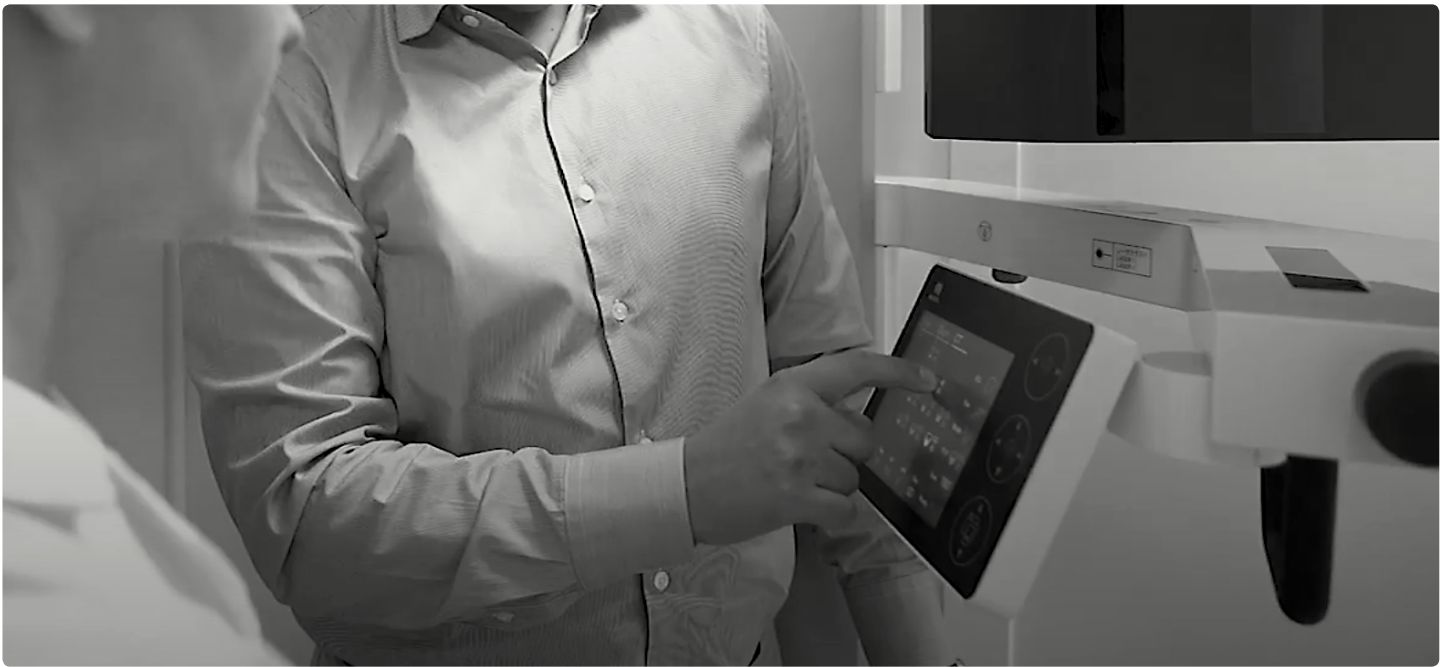
Con nuestros planes tendrá preferencia en la asistencia.



Personal especializado

Técnicos formados en fábrica y reciclados continuamente.

El mantenimiento anual de los equipos es una de las medidas expuestas en el Real Decreto 1976/1999, que exige "la implantación de un programa de garantía de calidad en todas las unidades asistenciales de radiodiagnóstico". A su vez podemos encontrar su recomendación en las Directrices europeas sobre criterios de calidad de la imagen en Radiodiagnóstico (EUR-16260) y sobre criterios de calidad en tomografía computarizada (EUR-16262).



Labores llevadas a cabo durante el mantenimiento y calibración del Veraview 3D R100

Comprobaciones eléctricas

- Reproducibilidad Kv.
- Comprobación de tierra.
- Comprobación de fugas de corriente.
- Revisión pivote del detector.

Comprobación encendido/apagado

Comprobación pulsador emergencia

Revisión física: integridad/estabilidad

- Chequeo fijación a pared.
- Chequeo de niveles.
- Revisión del cableado.
- Calibración láseres posicionamiento.
- Calibración posición automática del láser.
- Revisión intensidad luces láser.

Revisión mecánica:

- Rotación y movimiento del brazo.
- Lubricado de piezas móviles.
- Revisión cableado de comunicación.

Calibraciones CBCT

- Calibraciones geométricas, en caso de ser necesario.
- Calibración de colimadores.

Revisión Rendimiento CBCT

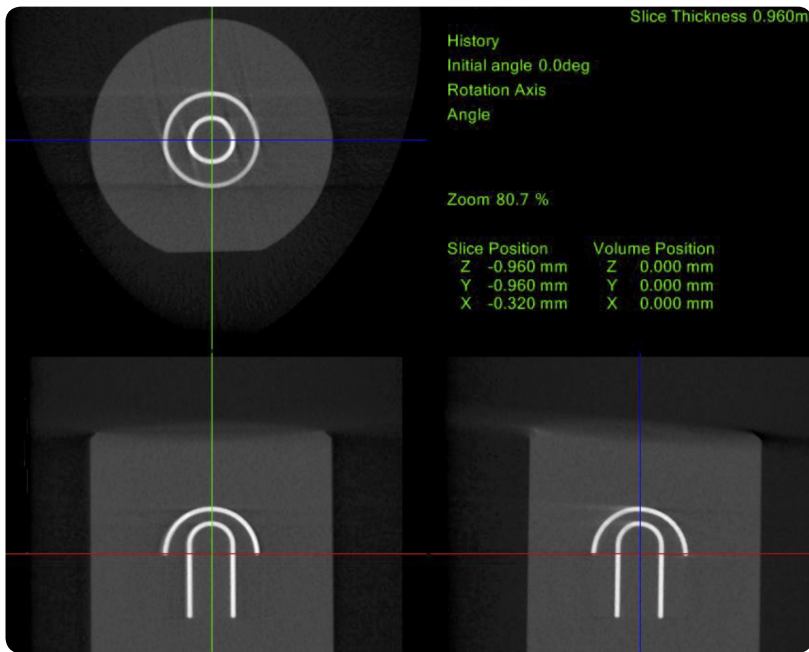
- Control de resolución espacio vacío
- Control de nivel de ruido y uniformidad.
- Control de resolución de contraste.
- Control de calidad de imagen.
- Calibrado del isocentro y posición paciente.

Rendimiento PC de Adquisición

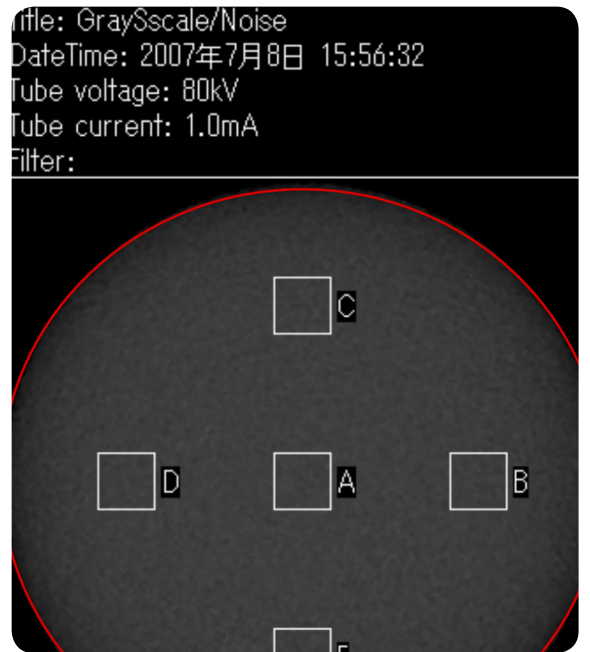
- Revisión de errores de inicio.
- Revisión de errores de disco.
- Revisión de espacio disponible.
- Revisión de conexión de tarjeta de vídeo.
- Limpieza interna del equipo.

Revisión Backup

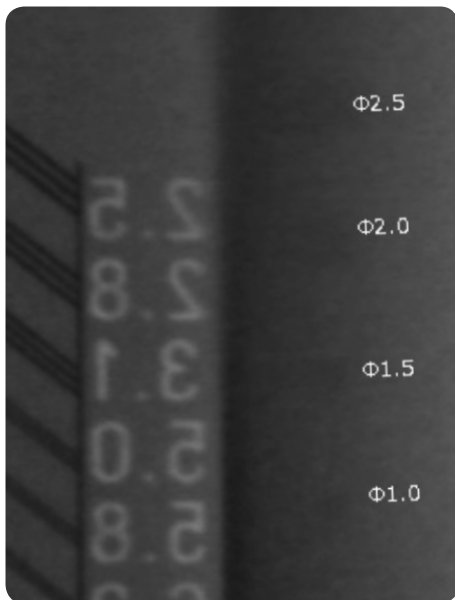
- Revisión respaldo base de datos.
- Revisión respaldo volúmenes 3D.



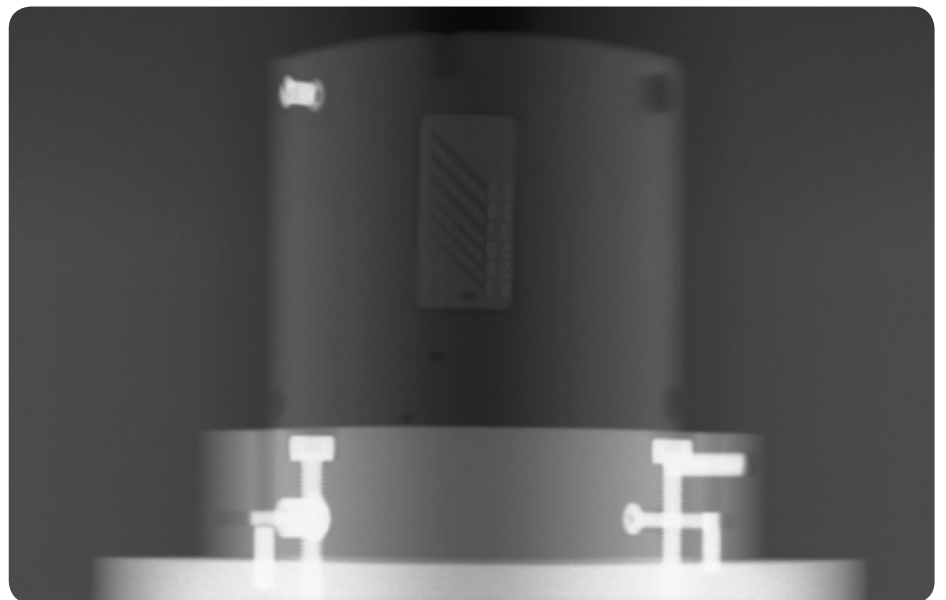
Calibración Isocentro del detector y centro de rotación.



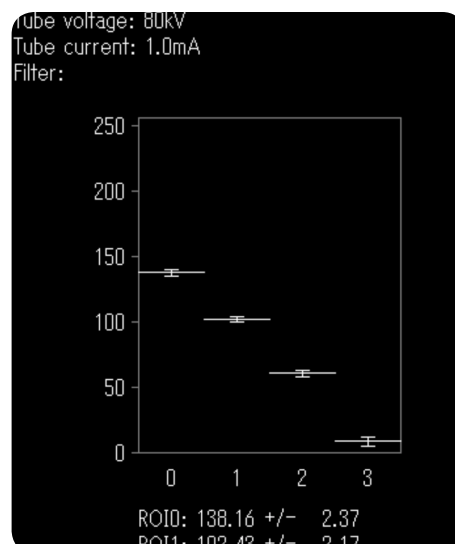
Uniformidad y ruido.



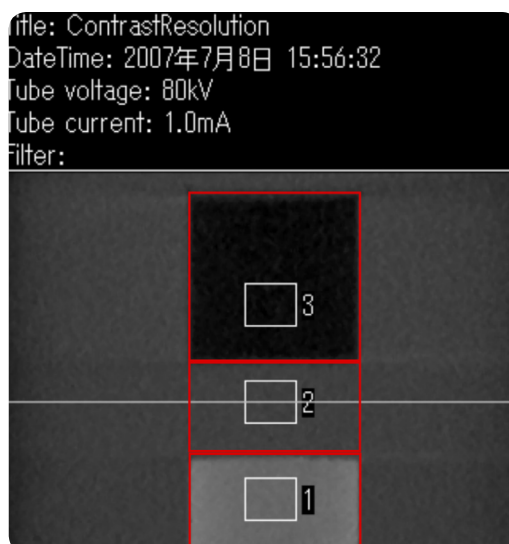
Resolución espacial.



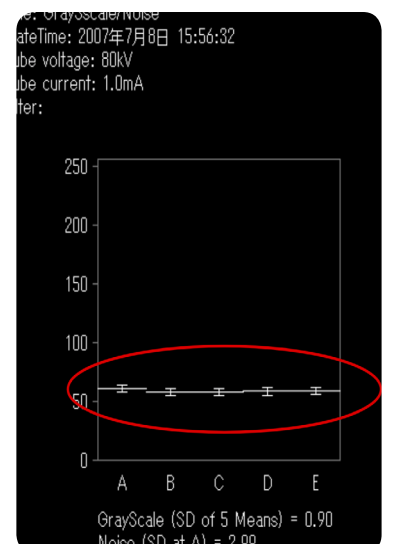
Resolución espacial.



Resolución contraste.



Resolución contraste.



Escala de grises.

Planes asistencia remota y mantenimiento **Veraview 3D R100**

Plan Basic

Soporte técnico remoto

590 €/año

- Soporte técnico remoto ilimitado.
- Soporte preferente.
- Línea directa con el soporte técnico.
- Comprobación anual del funcionamiento correcto del *backup* de los datos.

Plan Ideal

Soporte técnico remoto
y mantenimiento
presencial

1.200 €/año

Lo incluido en el "Plan Basic" más:

- Comprobación trimestral del funcionamiento correcto del *backup* de los datos.
- Mantenimiento y calibración del tomógrafo.
- 10 % de descuento en repuestos.
- 10 % de descuento en mano de obra.
- Actualización de *software*.
- *CT Task* (mover estudios a discos externos).
- Auditoría de disponibilidad de espacio de almacenamiento.
- Soporte a terceros para solventar dudas de *software*.
- Formación remota.
- Confección de plantillas de impresión.
- Actualización de librería de implantes

*Incluido en la Península, no están incluidas las Islas Baleares, Canarias, Ceuta y Melilla.

Plan Premium

Soporte técnico remoto
y mantenimiento
presencial

1.900 €/año

Lo incluido en el "Plan Basic" y "Plan Ideal" más:

- Comprobación mensual del funcionamiento correcto del *backup* de los datos.
- Desplazamientos gratuitos en eventuales intervenciones.*
- 15% de descuento en repuestos.
- Mano de obra gratuita.
- Formación remota ilimitada.
- *Downsize* u optimización del tamaño de la base de datos.

*Incluido en la Península, no están incluidas las Islas Baleares, Canarias, Ceuta y Melilla.

Los precios no incluyen IVA y estarán en vigor hasta nueva comunicación, a menos que se notifique lo contrario. El fabricante se reserva el derecho de modificar las acciones contempladas en el plan de asistencia remota y en el mantenimiento, y se comunicarán adecuadamente en caso de producirse cambios."